

Uchwała Nr XXX/283/ 2005
Rady Miejskiej w Nakle nad Notecią
z dnia 24 lutego 2005 roku

w sprawie : nieodpłatnego przejęcia nieruchomości położonych w Nakle nad Notecią i Chrząstowie.

Na podstawie art. 18 ust. 2 pkt.9 lit."a" ustawy z dnia 8 marca 1990r.o samorządzie gminnym (jednolity tekst Dz.U. z 2001 r. Nr 142 poz. 1591 z późn. zm.) art. 24 ust. 5 ustawy z dnia 19 października 1991 r. o gospodarowaniu nieruchomościami rolnymi Skarbu Państwa (tekst jednolity Dz.U. z 2004 r. Nr 208 , poz. 2128)

Rada Miejska
u c h w a l a , co następuje :

§ 1

Wyrazić zgodę na nieodpłatne przejęcie z przeznaczeniem na cele publiczne od Agencji Nieruchomości Rolnych Oddział Terenowy w Bydgoszczy na własność Gminy Nakło nad Notecią następujących nieruchomości :

- 1) położonej w Chrząstowie oznaczonej w ewidencji gruntów działką nr 201 o pow. 0,2665 ha zapisaną w księdze wieczystej Kw nr 7080 stanowiącą własność Skarbu Państwa – Agencja Nieruchomości Rolnych Oddział Terenowy w Bydgoszczy .
- 2) położonej w Nakle nad Notecią oznaczonej w ewidencji gruntów działką nr 982 o pow. 0 ,0607 ha zapisaną w księdze wieczystej Kw nr 8210 stanowiącej własność Skarbu Państwa – Agencja Nieruchomości Rolnych Oddział Terenowy w Bydgoszczy .

§ 2

Wykonanie uchwały powierza się Burmistrzowi Miasta i Gminy Nakło nad Notecią .

§ 3

Uchwała wchodzi w życie z dniem podjęcia .

ADWOKAT PRAWNY
BD 691

mgr Tomasz Sobiecki

PRZEWODNICZĄCY
RADY MIEJSKIEJ

Bogdan Stachowek

Uzasadnienie

Nieruchomość oznaczona działką nr 201 będąca przedmiotem przejęcia położona jest na granicy miejscowości Chrzastowo- Nakło (zaznaczona na załączonej mapie kolorem zielonym) stanowi teren pod zieleń i przejście dla pieszych do miejscowego kościoła .

Nieruchomość oznaczona działką nr 982 położona w Nakle n. Not. przeznaczona jest na chodnik - ciąg dla pieszych przy rzece Noteć .

Agencja Nieruchomości Rolnych Oddział Terenowy w Bydgoszczy wyraziła zgodę na nieodpłatne przekazanie gminie przedmiotowych działek z przeznaczeniem na cele publiczne .

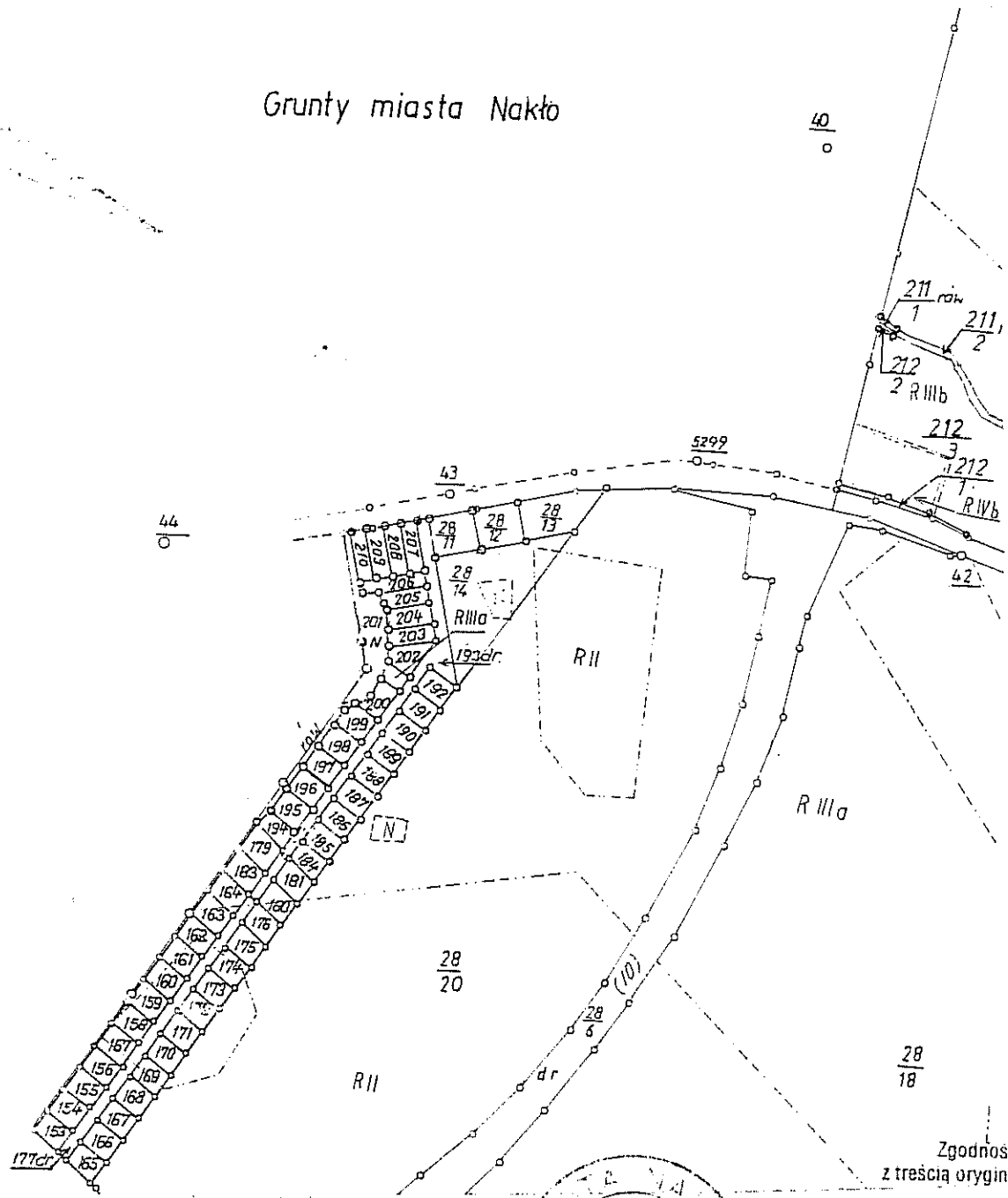
NACZELNIK WYDZIAŁU
Michałak
mgr inż. Marek Michałak

K O P I A

z mapy ewidencyjnej

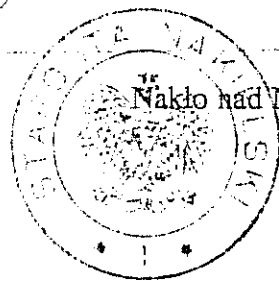
skala 1 : 5000....

Grunty miasta Nakło



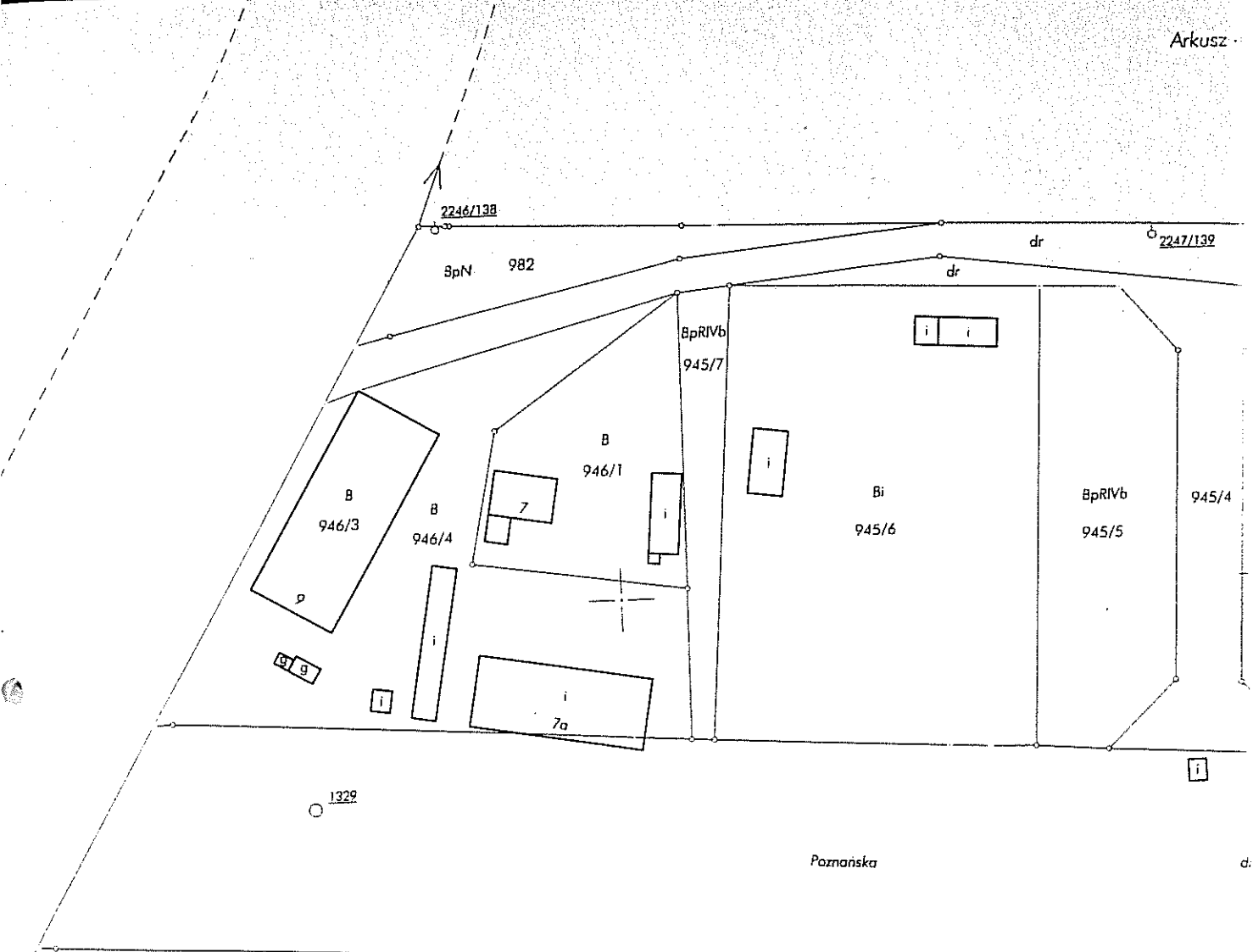
Zgodność odpisu z treścią oryginału stwierdzam

Niniejsza kopia przedstawia przebieg granic działki-działek według stanu z 2004 roku. Dokument niniejszy jest wyrysowany z mapy ewidencyjnej i jest przeznaczony do dokonywania wpisu w księgach wieczystych



Nakło nad Notecią, dnia 16.11.2004 r.

Z up. STAROSTY
[Signature]
Zofia Mazurek
Insaektor



2246/138

2247/139

BpN 982

dr

BpRIVb
945/7

B
946/3

B
946/1

B
946/4

Bi
945/6

BpRIVb
945/5

945/4

1322

Poznańska

d.

2377/310

979/

LIV

976

975