

**Uchwała Nr XLVIII/466/2006**  
**Rady Miejskiej w Nakle nad Notecią**  
**z dnia 19 października 2006 r.**

w sprawie: przystąpienia do sporządzenia miejscowych planów zagospodarowania przestrzennego terenów położonych w wsi Potulice i Lubaszcz oraz zabezpieczenia środków finansowych na opracowanie planu.

Na podstawie art. 18 ust 2 pkt. 15 ustawy z dnia 8 marca 1990 r. o samorządzie gminnym ( Dz. U. z 2001 r. Nr 142 poz. 1591, z 2002 r. Nr 23 poz. 220, Nr 62 poz. 558, Nr 113 poz. 984, Nr 153 poz. 1271, Nr 214, poz. 1806, z 2003 r. Nr 80, poz. 717, Nr 162 poz. 1568, z 2004 r. Nr 102, poz. 1055, Nr 116, poz. 1203 Nr 214, poz. 1806, z 2005 r. Nr 172, poz. 1441, z 2006 r. Nr 17, poz. 128 ) oraz art. 14 ust 1 ustawy z dnia 27 marca 2003 r. o planowaniu i zagospodarowaniu przestrzennym ( Dz. U. z 2003 r. Nr 80, poz. 717, z 2004 r. Nr 6, poz. 41, Nr 141, poz. 1492, z 2005 r. Nr 113, poz. 954, Nr 130, poz. 1087, z 2006 r. Nr 45, poz. 319)

**Rada Miejska**  
**uchwała, co następuje :**

§ 1

Przystąpić do sporządzenia miejscowych planów zagospodarowania przestrzennego:

1. terenu położonego we wsi Lubaszcz z przeznaczeniem pod zabudowę usługową, w granicach określonych w załączniku graficznym nr 1 do niniejszej uchwały,
  2. terenów położonych we wsi Potulice z przeznaczeniem pod zabudowę usługową, mieszkaniową z usługami, w granicach określonych w załączniku graficznym nr 2 do niniejszej uchwały,
- z zachowaniem art. 15 ustawy o planowaniu i zagospodarowaniu przestrzennym.

§ 2

1. Przewiduje się możliwość etapowania zadania. Realizacja w okresie dwuletnim wg przydzielonych środków przez Radę Miejską w Nakle nad Notecią.
2. Zabezpieczyć środki finansowe w budżecie gminy na pokrycie wykonania opracowania planów w wysokości określonej ustaleniami przetargowymi.

§ 3

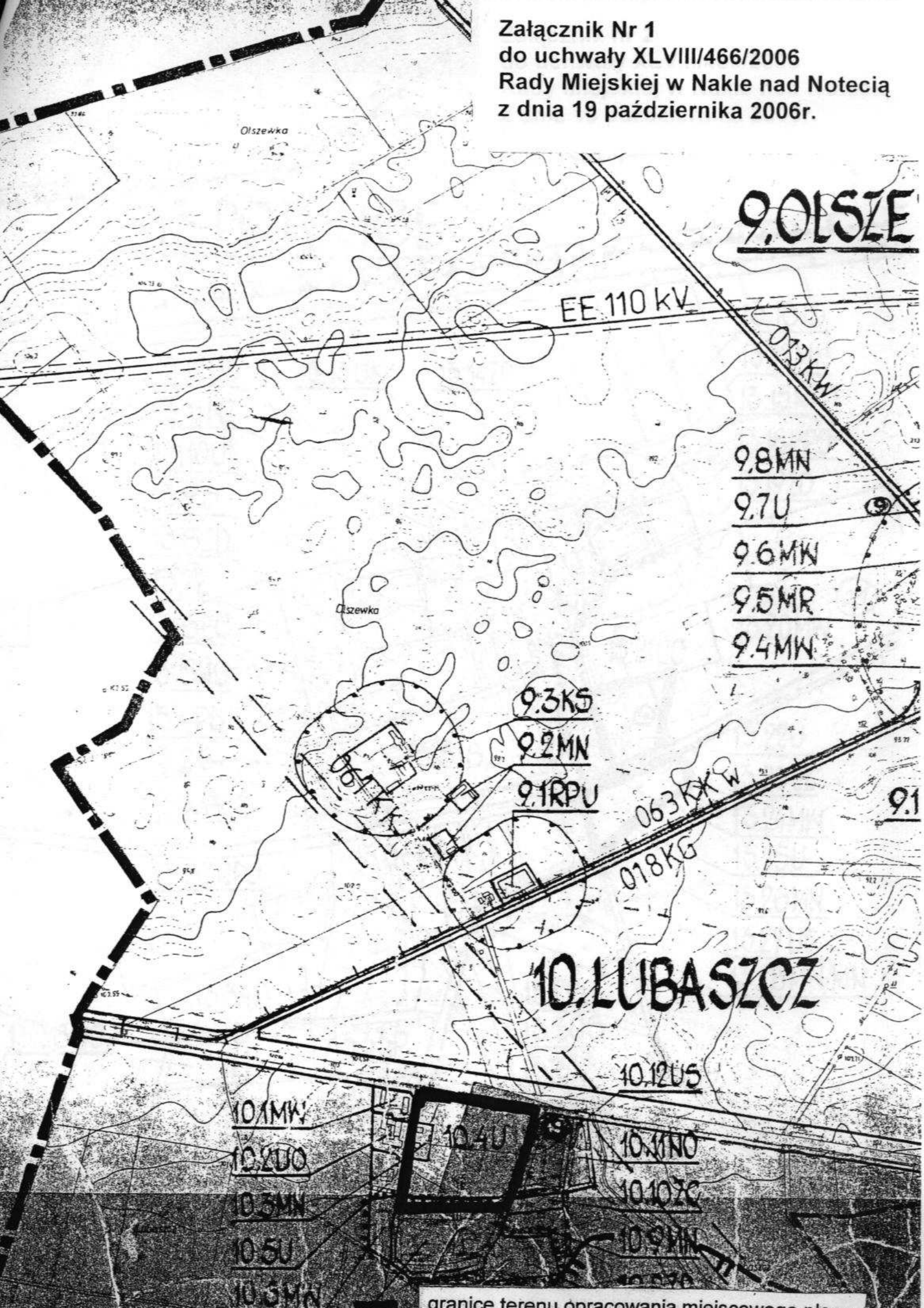
Wykonanie uchwały powierza się Burmistrzowi Miasta i Gminy Nakło nad Notecią.

§ 4

Uchwała wchodzi w życie z dniem podjęcia.

**PRZEWODNICZĄCY**  
**RADY MIEJSKIEJ**  
  
Bogdan Stachowski

Załącznik Nr 1  
do uchwały XLVIII/466/2006  
Rady Miejskiej w Nakle nad Notecią  
z dnia 19 października 2006r.



**9. OLSZE**

EE 110 KV

063 KW

9.8 MN

9.7 U

9.6 MW

9.5 MR

9.4 MN

9.3 KS

9.2 MN

9.1 RPU

063 KW

018 KG

**10. LUBASZCZ**

10.12 US

10.1 MW

10.2 UO

10.3 MN

10.5 U

10.6 MN

10.4 U

10.11 NO

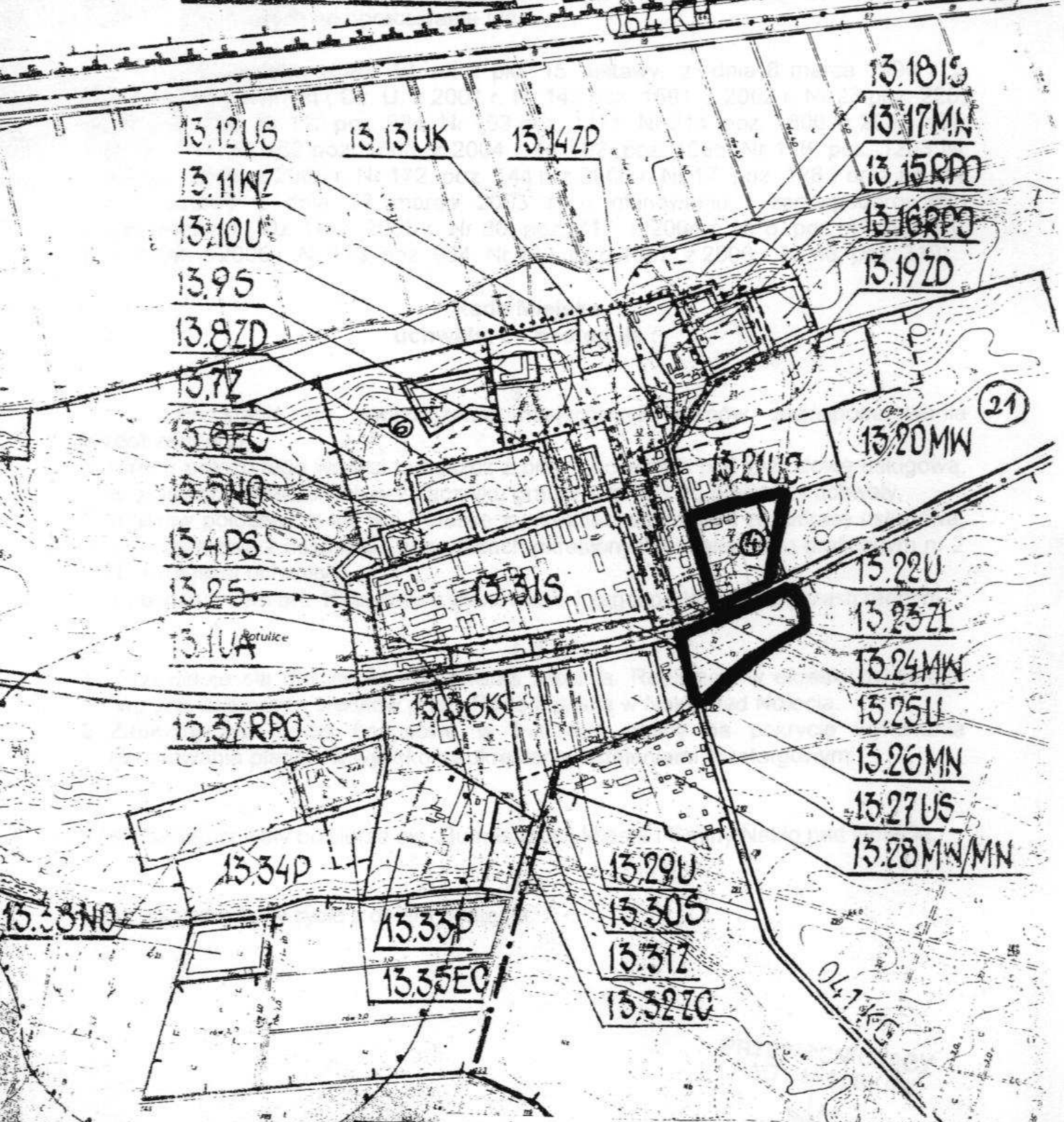
10.10 ZC

10.9 MN

10.8 UO

Załącznik nr 2  
do uchwały XLVIII/466/2006  
Rady Miejskiej w Nakle nad Notecią  
z dnia 19 października 2006r.

# 13. POTULICE



granice terenu opracowania miejscowego planu