

**Uchwała Nr XXXVI/526/2009**  
**Rady Miejskiej w Nakle nad Notecią**  
**z dnia 30 kwietnia 2009 r.**

w sprawie: przystąpienia do sporządzenia zmiany miejscowego planu zagospodarowania przestrzennego terenu położonego pomiędzy ulicami: Kcyńską, Wyzwolenia i nowoprojektowaną w Paterku, gmina Nakło nad Notecią oraz zabezpieczenia środków finansowych na opracowanie planu.

Na podstawie art. 18 ust 2 pkt 15 ustawy z dnia 8 marca 1990 r. o samorządzie gminnym ( Dz. U. z 2001 r. Nr 142 poz. 1591; z 2002 r. Nr 23 poz. 220, Nr 62 poz. 558, Nr 113 poz. 984, Nr 153 poz. 1271; z 2003 r. Nr 214, poz. 1806, Nr 80, poz. 717, Nr 162 poz. 1568; z 2004 r. Nr 153, poz. 1271, Nr 102 poz. 1055, Nr 116, poz. 1203, Nr 214, poz. 1806; z 2005 r. Nr 172, poz. 1441; z 2006 r. Nr 17, poz. 128, Nr 175, poz. 1457; z 2007 r. Nr 48, poz. 327, Nr 138, poz. 974, Nr 173, poz. 1218; z 2008 r. Nr 180, poz. 1111, Nr 223, poz. 1458; z 2009 r. Nr 52, poz. 420 ) oraz art. 14 ust 1 ustawy z dnia 27 marca 2003 r. o planowaniu i zagospodarowaniu przestrzennym ( Dz. U. z 2003 r. Nr 80, poz. 717; z 2004 r. Nr 6, poz. 41, Nr 141, poz. 1492; z 2005 r. Nr 113, poz. 954, Nr 130, poz. 1087; z 2006 r. Nr 45, poz. 319, Nr 225, poz. 1635, Nr 127, poz. 880, z 2008 r. Nr 199, poz. 1227, Nr 201, poz. 1237, Nr 220, poz. 1413 )

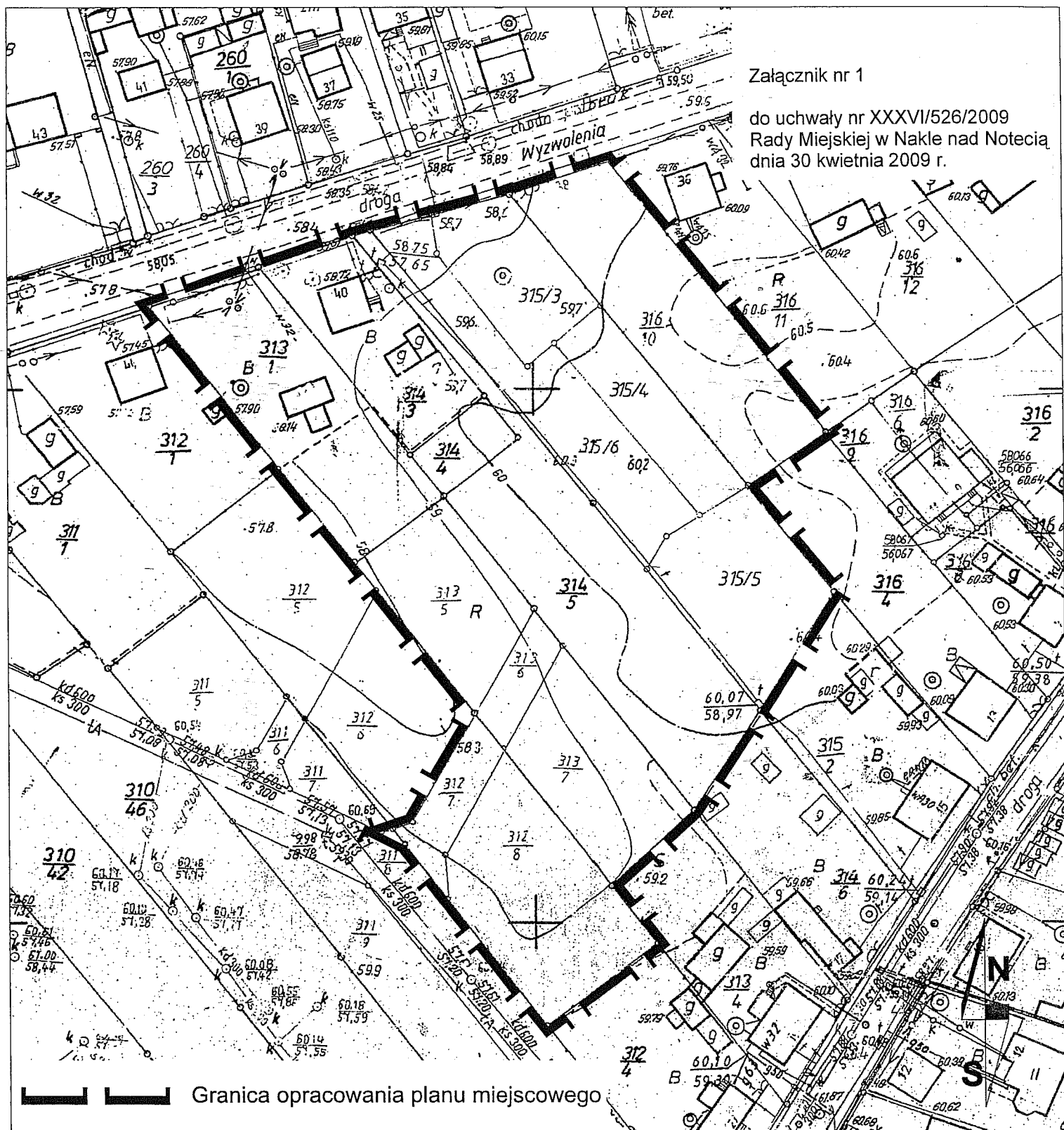
**Rada Miejska**  
**uchwala, co następuje :**

§ 1

1. Przystąpić do sporządzenia zmiany miejscowego planu zagospodarowania przestrzennego terenu położonego pomiędzy ulicami: Kcyńską, Wyzwolenia i nowoprojektowaną w Paterku, gmina Nakło nad Notecią, zatwierdzonego uchwałą Nr IV/25/98 Rady Miejskiej w Nakle nad Notecią z dnia 18 grudnia 1998 r., opublikowanego w Dz. Urz. Woj. Kuj.-Pom. z 1999 r., Nr 16, poz. 84 oraz zmiany miejscowego planu zagospodarowania przestrzennego terenu położonego pomiędzy ulicami: Kcyńską, Wyzwolenia i nowoprojektowaną w Paterku, gmina Nakło nad Notecią, zatwierdzonego uchwałą Nr IV/22/2006 Rady Miejskiej w Nakle nad Notecią z dnia 28 grudnia 2006 r., opublikowanego w Dz. Urz. Woj. Kuj.-Pom. z 2007 r., Nr 18, poz. 264, obejmującej tereny położone w Paterku,
2. Opracowaniem objąć tereny oznaczone w planach symbolami: 14 \*Kx – ciąg pieszo jezdny; 15\*Kd,Z – teren komunikacji – plac o funkcji ulicy dojazdowej; 16\*Kd – teren komunikacji – ulica dojazdowa; 38 Mj, 39 Mj, 40 Mj – teren zabudowy mieszkaniowej jednorodzinnej; w części 41 Mj,U, w części 43 Mj,U – teren zabudowy mieszkaniowej jednorodzinnej i dopuszczeniem towarzyszącej funkcji usługowej, 46 T – teren urządzeń technicznych i związanej z nimi zabudowy, z przeznaczeniem pod zabudowę mieszkaniową z zasadami podziału i obsługi komunikacyjnej, w granicach wyznaczonych na załączniku graficznym nr 1 do niniejszej uchwały.

§ 2

1. Przewiduje się możliwość etapowania zadania. Realizacja w okresie dwuletnim wg przydzielonych środków przez Radę Miejską w Nakle nad Notecią.
2. Zabezpieczyć środki finansowe w budżecie gminy na pokrycie wykonania opracowania planu w wysokości określonej ustaleniami przetargowymi.



Załącznik nr 1

do uchwały nr XXXVI/526/2009  
 Rady Miejskiej w Nakle nad Notecią  
 dnia 30 kwietnia 2009 r.

Granica opracowania planu miejscowego

Przewodniczącą  
 Rady Miejskiej  
 Andrzej Jedynak

## Uzasadnienie

do uchwały nr XXXVI/526/2009  
Rady Miejskiej w Nakle nad Notecią  
z dnia 30 kwietnia 2009 r.

Rada Miejska zdecydowała o przystąpieniu do zmiany miejscowego planu zagospodarowania przestrzennego terenu położonego pomiędzy ulicami: Kcyńską, Wyzwolenia i nowoprojektowaną w Paterku podejmując w dniu 25 września 2008 r. uchwałę Nr XXXVIII/373/2008.

Projekt planu został przedstawiony Gminnej Komisji Urbanistyczno – Architektonicznej do zaopiniowania.

Po przeanalizowaniu kolejnych, wycinkowych zmian planu uchwalonego w roku 1998, zmierzających do stopniowej rezygnacji z realizacji projektowanego pierwotnie zespołu zabudowy szeregowej, skupionej wokół centralnego placu, Komisja uznała, że zmiany te przy równoczesnym dokonaniu wtórnych podziałów geodezyjnych i zmian własnościowych, doprowadziłyby do zaburzenia do zakładanego wcześniej ładu przestrzennego. W związku z powyższym, zgodnie z sugestią Komisji opracowaniem planu należałoby objąć obszar w poszerzonych granicach, obejmujący tereny oznaczone symbolami: 14 KxW, 15\*Kd,Z, 16\*Kd, 38 Mj, 39 Mj, 40 Mj, w części 41 Mj,U, w części 43 Mj,U oraz 46 T, który w sposób jednolity i uporządkowany zastąpi na wskazanym terenie dotychczasowy plan z jego kolejnymi zmianami.

Działanie to umożliwi wprowadzenie spójnych ustaleń dla wszystkich terenów i ułatwi stosowanie planu w procedurach administracyjnych. W zapisach planu z 1998 r. na wskazanym terenie, obok zabudowy szeregowej przewidziana jest również zabudowa bliźniacza, co nie jest zgodne z wolą właścicieli nieruchomości. Przystępując do opracowania planu w proponowanych wyżej granicach, uwzględnione zostaną wnioski zainteresowanych stron, a ustalania planu w miarę możliwości dostosowane zostaną do aktualnego stanu własności.

Plan będzie między innymi określał:

- a) przeznaczenie i zasady zagospodarowania,
- b) lokalne parametry, wskaźniki i kategorie kształtowania zabudowy i zagospodarowania terenu, gabaryty obiektów, wskaźniki intensywności itp.,
- c) zasady ochrony środowiska przyrodniczego i krajobrazu kulturowego, ładu przestrzennego,
- d) szczególne warunki zagospodarowania terenów w tym ograniczenia w użytkowaniu i zakazy zabudowy,
- e) zasady modernizacji, przebudowy i rozbudowy istniejącego zabudowania w tym również budowy i rozbudowy systemów komunikacyjnych i infrastruktury technicznej,
- f) stawki procentowe, na podstawie których ustala się opłatę, o której mowa w art. 36 ust. 4 ustawy o planowaniu i zagospodarowaniu przestrzennym.

Rzeczywisty koszt opracowania zostanie ustalony w wyniku przetargu nieograniczonego i wraz z etapami płatności przedstawiony Burmistrzowi do zaakceptowania.

Z uwagi na procedurę prawną opracowania dokumentacji dot. planu – brak możliwości rozliczenia z Wykonawcą z zadania rzeczowego w roku kalendarzowym należy założyć cykl wieloletni ( dwa lata 2009 – 2010 ).

NACZELNIK WYKONAWCZEGO

mgr inż. Lech Barcz

