

**UCHWAŁA NR XXVI/588/2020
RADY MIEJSKIEJ W NAKLE NAD NOTECIĄ**

z dnia 29 października 2020 r.

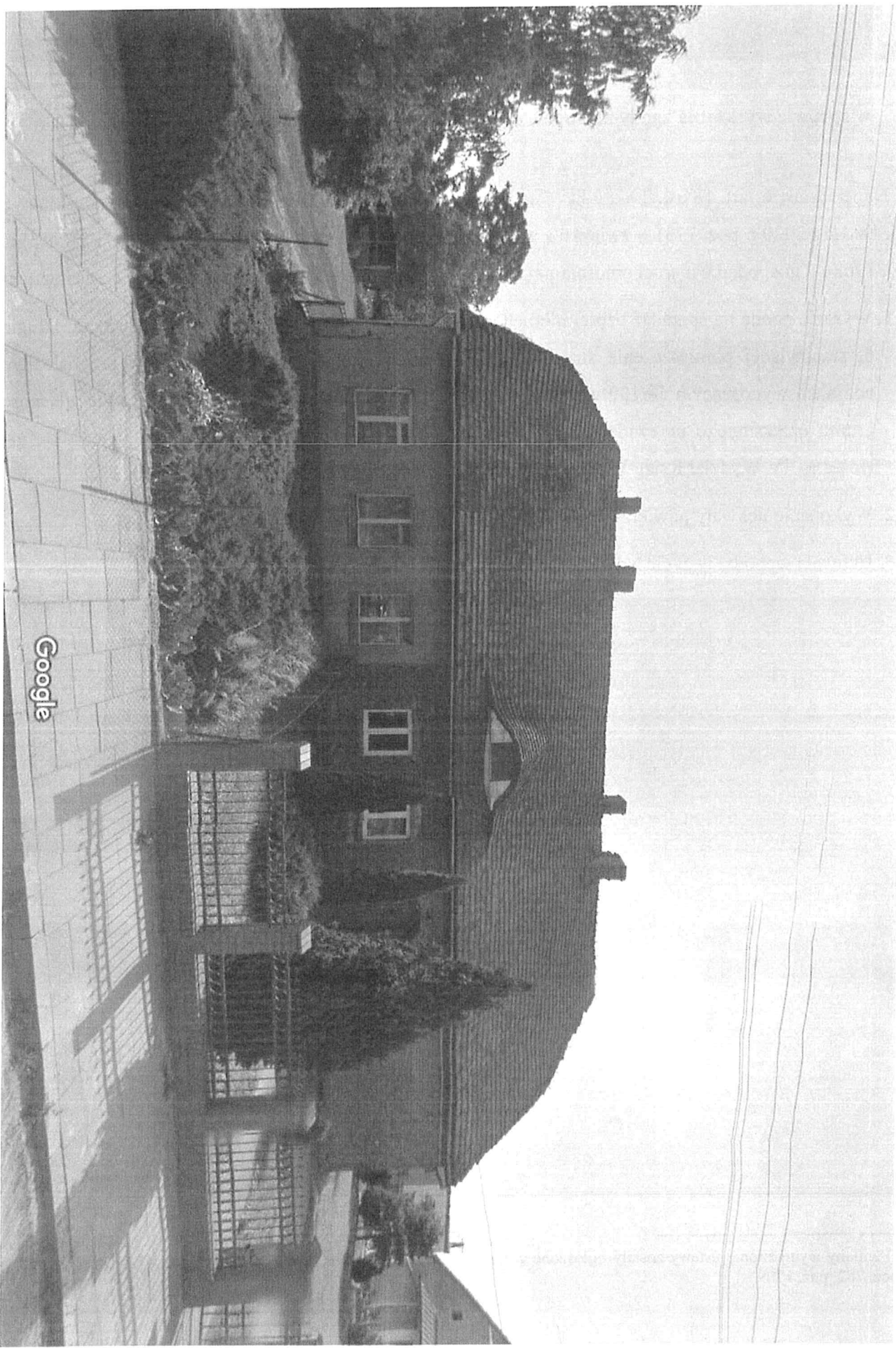
w sprawie wyrażenia zgody na zbycie części nieruchomości położonej w miejscowości Ślesin

Na podstawie art. 18 ust. 2 pkt 9 lit a ustawy z dnia 8 marca 1990 roku o samorządzie gminnym (tj. Dz.U. z 2020 r. poz. 713) w związku z art. 13 ust. 1 oraz art. 37 ust. 2 pkt. 6 ustawy z dnia 21 sierpnia 1997 roku o gospodarce nieruchomościami (Dz. U. z 2020 r. poz. 65 ze zm.¹⁾) uchwała się co następuje:

- § 1. Wyrazić zgodę na sprzedaż części nieruchomości położonej w miejscowości Ślesin, przy ul. Długiej 6, stanowiącej pomieszczenie strychowe, o powierzchni użytkowej 20 m² wraz z przynależnym udziałem wynoszącym 68/100 we własności części wspólnych nieruchomości i w prawie własności gruntu oznaczonego nr ewidencji 378, o pow. 0,2600 ha, dla której Sąd Rejonowy w Nakle nad Notecią - IV Wydział Ksiąg Wieczystych prowadzi księgę wieczystą BY1N/00013538/3
- § 2. Wykonanie uchwały powierza się Burmistrzowi Miasta i Gminy Nakło nad Notecią.
- § 3. Uchwała wchodzi w życie z dniem podjęcia.


PRZEWODNICZĄCY
Rady Miejskiej
Paweł Wiśniewski

¹⁾ 1) zmiany wymienionej ustawy zostały ogłoszone w Dz. U. z 2020 r. poz. 284, Dz.U. z 2020 r., poz. 471; Dz.U. z 2020 r., poz. 782, poz. 1709





UZASADNIENIE

Nieruchomość zabudowana budynkiem mieszkalnym położona w Ślesinie przy ul. Długiej 6 oznaczona w ewidencji gruntów jako działka 378 stanowi współwłasność Gminy Nakło nad Notecią. Na nieruchomości wyodrębnione są 3 lokale mieszkalne będące własnością osoby prywatnej oraz pomieszczenie strychowe (użytkowane jako lokal mieszkalny) stanowiący własność gminy. Z uwagi na fakt iż lokal nie spełnia warunków samodzielności lokalu mieszkalnego i zainteresowanie kupnem przez właściciela pozostałych lokali, zasadnym jest sprzedaż w drodze bezprzetargowej z przeznaczeniem na poprawienie warunków istniejącego lokalu.

W związku z powyższym przedstawiam pod obrady sesji projekt stosownej uchwały.

Z-ca BURMISTRZA

Piotr Kalamon