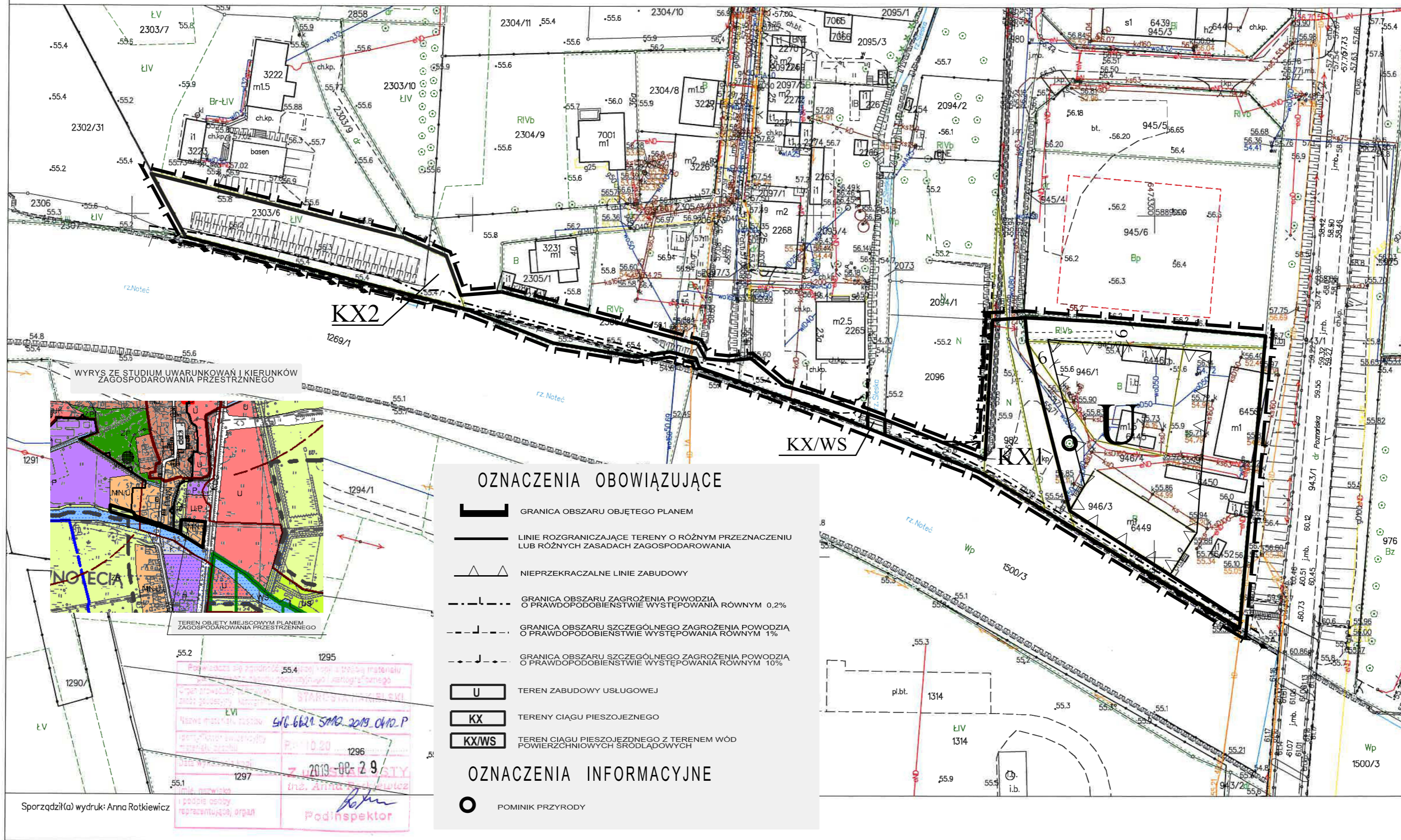
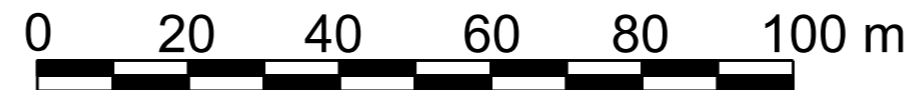


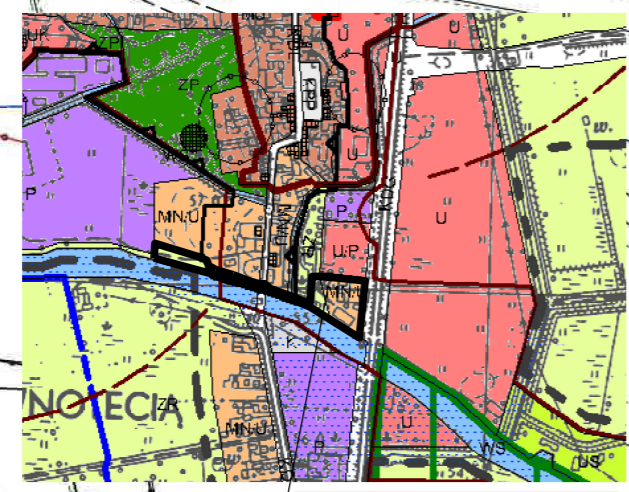
**MIEJSCOWY PLAN ZAGOSPODAROWANIA PRZESTRZENNEGO DLA TERENU  
POŁOŻONEGO W REJONIE ULIC HALLERA, WODNA ORAZ POZNAŃSKA W NAKLE NAD NOTECIĄ  
SKALA 1: 1 000**

ZALĄCZNIK NR 1  
DO UCHWAŁY NR .....  
RADY MIEJSKIEJ W NAKLE NAD NOTECIĄ  
Z DNIA .....

PLAN SPORZĄDZIŁ  
BURMISTRZ MIASTA I GMINY  
W NAKLE NAD NOTECIĄ



WYRYS ZE STUDIUM UWARUNKOWAŃ I KIERUNKÓW  
ZAGOSPODAROWANIA PRZESTRZENNEGO



**OZNACZENIA OBOWIĄZUJĄCE**

- GRANICA OBSZARU OBJĘTEGO PLANEM
- LINIE ROZGRANICZAJĄCE TERENY O RÓŻNYM PRZEZNACZENIU LUB RÓŻNYCH ZASADACH ZAGOSPODAROWANIA
- NIEPRZEKRACZALNE LINIE ZABUDOWY
- GRANICA OBSZARU ZAGROŻENIA POWODZIĄ O PRAWDOPODOBIEŃSTWIE WYSTĘPOWANIA RÓWNYM 0,2%
- GRANICA OBSZARU SZCZEGÓLNEGO ZAGROŻENIA POWODZIĄ O PRAWDOPODOBIEŃSTWIE WYSTĘPOWANIA RÓWNYM 1%
- GRANICA OBSZARU SZCZEGÓLNEGO ZAGROŻENIA POWODZIĄ O PRAWDOPODOBIEŃSTWIE WYSTĘPOWANIA RÓWNYM 10%
- TEREN ZABUDOWY USŁUGOWEJ
- TERENY CIĄGU PIESZOZJEZNEGO
- TEREN CIĄGU PIESZOZJEZNEGO Z TERENEM WÓD POWIERZCHNIOWYCH ŚRODLĄDOWYCH

**OZNACZENIA INFORMACYJNE**

- POMNIK PRZYRODY

Sporządził(a) wydruk: Anna Rotkiewicz

Podinspektor

2019-08-29

416 6621 5002 2019 CHD.P